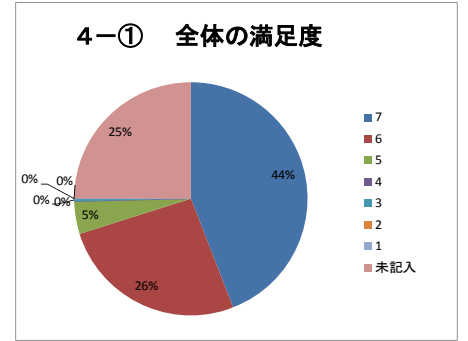
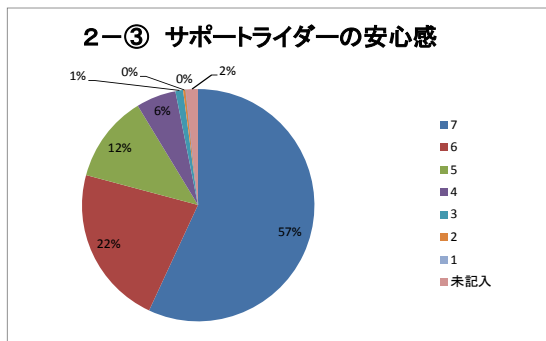
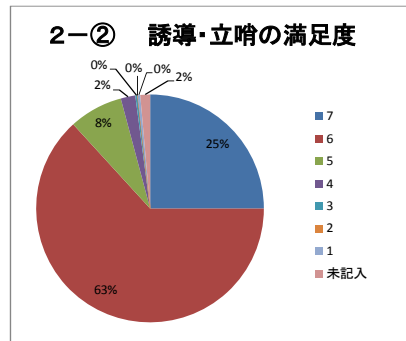
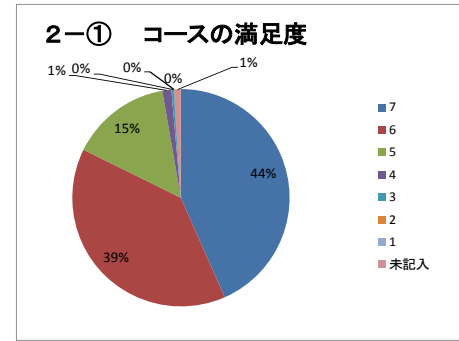
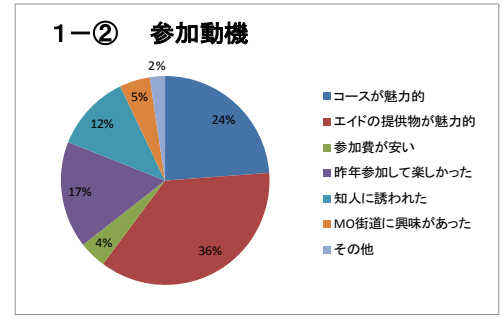
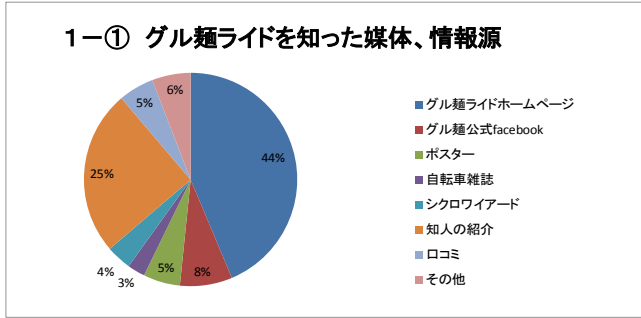
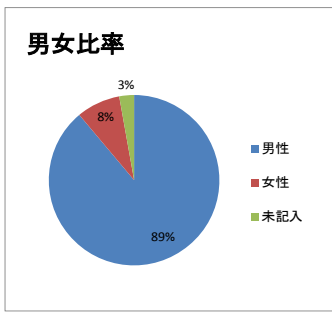
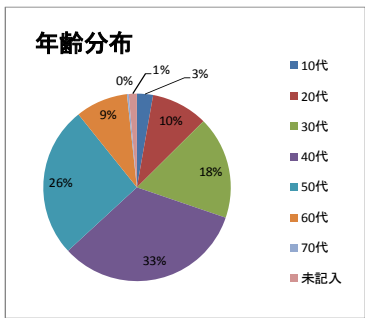


2019グル麺ライド 参加者アンケート集計結果 (回答者 288人 / 参加者383人)



年齢	人数
10代	8
20代	28
30代	51
40代	95
50代	75
60代	26
70代	1
未記入	4
計	288

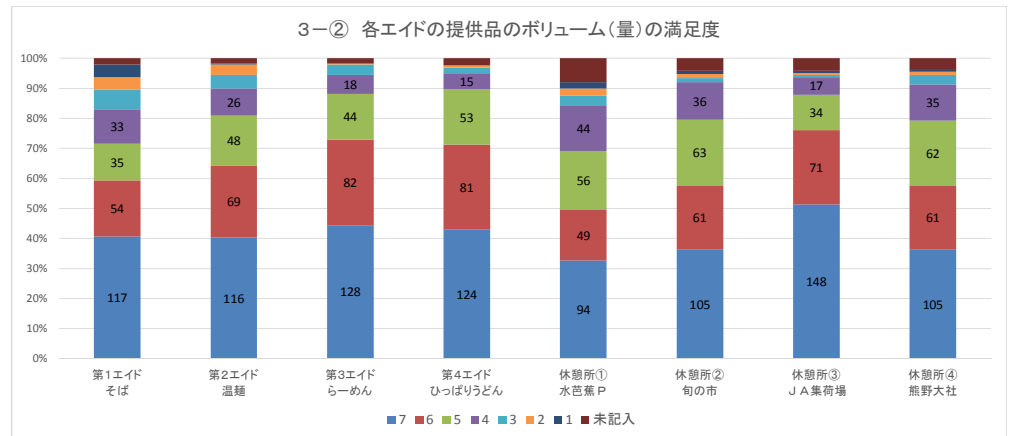
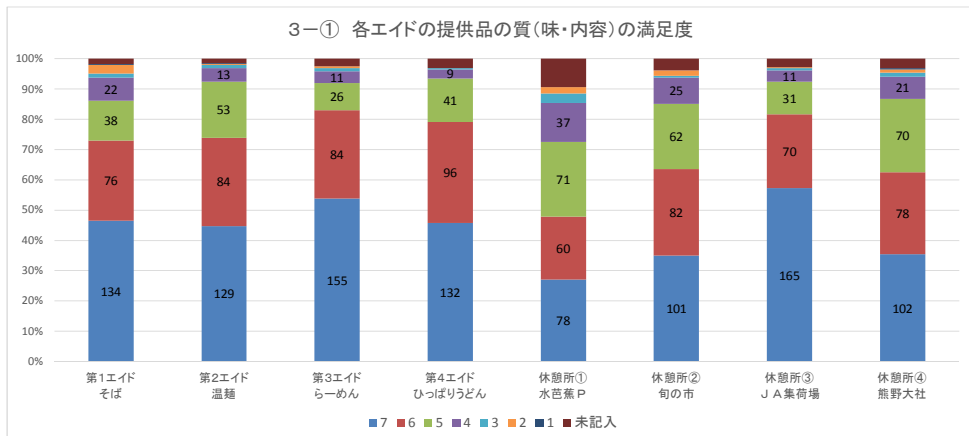
性別	人数
男性	256
女性	24
未記入	8
計	288

3. ①エイドステーション等について①提供品の質(味・内容)満足度

	第1エイド そば	構成比	第2エイド 温麺	構成比	第3エイド らーめん	構成比	第4エイド ひっぱりうどん	構成比	休憩所① 水芭蕉P	構成比	休憩所② 旬の市	構成比	休憩所③ JA集荷場	構成比	休憩所④ 熊野大社	構成比
7	134	46.5%	129	44.8%	155	53.8%	132	45.8%	78	27.1%	101	35.1%	165	57.3%	102	35.4%
6	76	26.4%	84	29.2%	84	29.2%	96	33.3%	60	20.8%	82	28.5%	70	24.3%	78	27.1%
5	38	13.2%	53	18.4%	26	9.0%	41	14.2%	71	24.7%	62	21.5%	31	10.8%	70	24.3%
4	22	7.6%	13	4.5%	11	3.8%	9	3.1%	37	12.8%	25	8.7%	11	3.8%	21	7.3%
3	4	1.4%	3	1.0%	3	1.0%	1	0.3%	9	3.1%	2	0.7%	2	0.7%	4	1.4%
2	8	2.8%	1	0.3%	2	0.7%	0	0.0%	6	2.1%	5	1.7%	1	0.3%	3	1.0%
1	1	0.3%	1	0.3%	0	0.0%	0	0.0%	0	0.0%	0	0.0%	0	0.0%	1	0.3%
未記入	5	1.7%	4	1.4%	7	2.4%	9	3.1%	27	9.4%	11	3.8%	8	2.8%	9	3.1%
計	288	100.0%	288	100.0%	288	100.0%	288	100.0%	288	100.0%	288	100.0%	288	100.0%	288	100.0%

3. ②提供品のボリューム(量)の満足度

	第1エイド そば	構成比	第2エイド 温麺	構成比	第3エイド らーめん	構成比	第4エイド ひっぱりうどん	構成比	休憩所① 水芭蕉P	構成比	休憩所② 旬の市	構成比	休憩所③ JA集荷場	構成比	休憩所④ 熊野大社	構成比
7	117	40.6%	116	40.3%	128	44.4%	124	43.1%	94	32.6%	105	36.5%	148	51.4%	105	36.5%
6	54	18.8%	69	24.0%	82	28.5%	81	28.1%	49	17.0%	61	21.2%	71	24.7%	61	21.2%
5	35	12.2%	48	16.7%	44	15.3%	53	18.4%	56	19.4%	63	21.9%	34	11.8%	62	21.5%
4	33	11.5%	26	9.0%	18	6.3%	15	5.2%	44	15.3%	36	12.5%	17	5.9%	35	12.2%
3	19	6.6%	13	4.5%	10	3.5%	6	2.1%	9	3.1%	4	1.4%	2	0.7%	9	3.1%
2	12	4.2%	10	3.5%	1	0.3%	2	0.7%	7	2.4%	4	1.4%	2	0.7%	3	1.0%
1	12	4.2%	1	0.3%	0	0.0%	0	0.0%	6	2.1%	3	1.0%	2	0.7%	2	0.7%
未記入	6	2.1%	5	1.7%	5	1.7%	7	2.4%	23	8.0%	12	4.2%	12	4.2%	11	3.8%
計	288	100.0%	288	100.0%	288	100.0%	288	100.0%	288	100.0%	288	100.0%	288	100.0%	288	100.0%



2-④ コースや安全性について

【嬉しいの意見】

- ・サポートライダーの方々がとても親身になってサポートして下さった事です
- ・トンネルが片側交互通行だったので、安心して走ることができた
- ・ちょっとした所にも「カーブ注意」の看板が出ていたり、危ない所や間違った道に進みそうな個所には係の人が居たりしていたので安心して走る事ができた
- ・道路の補修や雑草を刈って頂いて、走りやすかったです
- ・マシントラブルもサポートライダーが対応してくれて助かりました
- ・スタッフの皆さんがとても親切、丁寧でした
- ・トンネル内の片交規制は、他のライドイベントではない対応だ
- ・全てにおいて素晴らしい
- ・コースに残り何kmという表示があつて良かった

【改善点・要望】

- ・コース誘導スタッフ位置が見えにくい事がありました。手を大きく振って欲しかった。
- ・材木岩の手前の下り坂にかかる金網が真ん中開いているのでなんとかしたほうが良い
- ・宮内のクランク交差点に誘導員を配置すべき

3-③ 一番おいしかったもの

温麺、冷やしラーメン、そば、ひっぱりうどん
シャインマスカット、おにぎり、パン、玉こんにゃく など

3-④ エイドステーションへの要望等

【嬉しいの意見】

- ・おもてなしとおいしい地元の食材料理がとてもよかった。
- ・休憩所のフルーツ美味しかったです。すごい豪華！！
- ・第3エイドから次の熊野大社が近すぎた。でもおみくじのアイデアはとても良かった。
- ・グル麺の名に恥じない大会であった
- ・JA集荷場の人たちが素敵でした

3-④の続き

【改善点・要望】

- ・強いて言えばうめぼしがほしい。スイーツもあれば尚良し
- ・コーラがほしい
- ・おかわりができたら嬉しい
- ・最初の給水ポイントでも何かあればありがたかった
- ・サイクルラックが少ない

4-②③ グル麺ライドに関して、率直な感想や意見

【嬉しいの意見】

- ・すごくレベルが高いイベントでした。また参加したい。
- ・全体的に素晴らしかったです。スタッフのリードがよかったです。
- ・遠くから来て本当に満足です。
- ・運営側の手順がスムーズ。スタッフが良い。
- ・今のクオリティーを保持してほしい
- ・毎年開催してほしい
- ・サポートがとても良かったです！！ありがとうございます！！
- ・ぐるぐるライドも良かったです。クリートカバー要ですが笑。
- ・完走証ラミネート気づかいが最高！！
- ・土井ちゃんが来てくれてよかった
- ・スタッフの熱意が伝わった
- ・おもてなしがサイコー！！

【改善点・要望】

- ・駐車場(旧中学校)の所をスタート/ゴールにしたらもう少し楽かな
- ・各雑誌等にも高低差等参加の基準になるものを明示した方が良い
- ・ライダーのマナーをもう少し気をつけなければと痛感しました。
- ・ゴール地点にジュースなどを発売してもらいたい
- ・スタートが番号順でないため、集合がわからなかった。
- ・3回目で毎回参加していますが。マンネリ化？